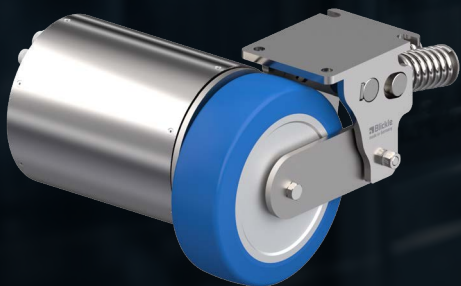


ErgoMove 4000 Inox

El sistema de accionamiento eléctrico de acero inoxidable – una idea que va más allá de los desafíos habituales.



Cuando las soluciones estándar no son suficientes.

Soluciones de transporte seguras para áreas de aplicación sensibles.

El desafío

Además de los desafíos generales en torno a ErgoMove, en ciertos sectores se suman otros requisitos específicos:

- **Requisitos de protección:**
Entornos de uso con altos requisitos de protección frente a corrosión y determinadas clases de protección IP.
- **Evitar la contaminación:**
Componentes con diseño fáciles de limpiar y bandas de rodadura con muy bajo desgaste para evitar la contaminación y proteger la pureza de los materiales.
- **Requisitos ambientales cambiantes:**
Uso transversal entre áreas, lo que aumenta el riesgo de propagación de contaminación.
- **Altura de construcción limitada:**
Las condiciones estructurales requieren una baja altura de construcción con contacto al suelo y alta capacidad de carga.

La solución

Nuestra solución hace que los transportes sensibles sean permanentemente seguros, controlables y eficientes:

- Un **módulo de acero inoxidable resistente a la corrosión** con **grado de protección IP65** que se puede integrar de forma **compacta** en nuevos y existentes medios de transporte.
- Al mismo tiempo, el sistema sigue siendo **modular, intercambiable y configurable de forma flexible** con una **baja altura de construcción**.
- El comportamiento de conducción **dosificable individualmente** permite un control máximo, incluso con líquidos y en espacios reducidos.
- Para el día a día en áreas higiénicas, todo está diseñado para la limpieza y la disponibilidad: **diseño fácil de limpiar y desbloqueo del freno eléctrico**.

Este concepto de solución se combina con componentes eléctricos estándar probados, lo que garantiza una alta seguridad operativa gracias a piezas probadas durante años.



ErgoMove – El sistema

Conceptos de manejo, conceptos de accionamiento y accesorios.





1



Unidad de control: Control por cable Flex Remote Control Inox

El Control por cable Flex Remote Control Inox permite una mejor visibilidad de la aplicación durante el desplazamiento. Está equipado con dos joysticks rotatorios y, gracias a la correa de transporte, se puede llevar de forma fácil, ergonómica y cómoda.

2



Unidad de accionamiento: Rueda fija de acero inoxidable para carga pesada accionada eléctricamente

El kit suministrado incluye una rueda izquierda y una derecha. La rueda está hecha de material resistente a la corrosión y contiene una amortiguación para compensar las irregularidades del suelo. Disponible también con protección de pie.

3



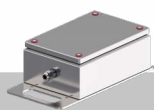
Caja de conexiones

Caja de conexiones con control integrado y unidad de batería. Disponible también con caja de batería intercambiable externa, para un cambio de batería rápido y sencillo.

Accesorios



Cargador con conectores Schuko



Caja de batería intercambiable externa de acero inoxidable



Adaptador para la carga externa de la caja de batería intercambiable

Ruedas giratorias



Rueda giratoria doble de acero inoxidable para carga pesada



Rueda giratoria doble de acero inoxidable para carga pesada con protección de pie

* Platina ajustable de plástico AP3-17 para compensación de altura de construcción (17 mm) disponible opcionalmente. Otras placas adaptadoras sobre pedido.

Ergonomía con sistema

ErgoMove es un sistema modular altamente flexible que equipa medios de transporte y máquinas de todo tipo con sistemas de accionamiento, dirección y frenado eléctricos mediante plug & play.

Así, incluso las cargas más pesadas de hasta 4.000 kilogramos pueden moverse de forma segura y sencilla a mano.

En estrecha colaboración con el cliente, los expertos de ErgoMove desarrollan un concepto de solución a medida para los requisitos individuales.



ErgoMove - El sistema

Conceptos de manejo,
conceptos de
accionamiento y
accesorios.

1020318 | 03/2026

Solicita ahora
una cita de
demostración.

Descubra el mundo diverso e individual de ErgoMove. Las soluciones específicas para cargas de hasta cuatro toneladas son posibles con las soluciones de e-movilidad de la marca ErgoMove.

Para más información, póngase en contacto con sus especialistas de ErgoMove:

Correo electrónico ergomove@blickle.es

Teléfono +33 3 89 49 24 25

www.ergomove.com/es

Folleto de ErgoMove:

